

عمل رز تتقل بين صفحات الأكسيل

وائل مـــــراد

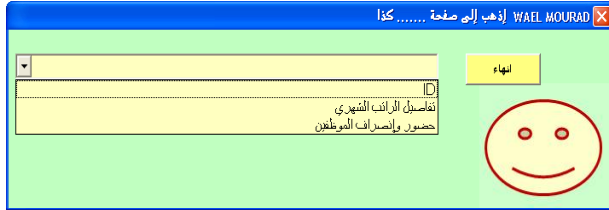
12/8/2010

بسم الله الرحمن الرحيم

والصلاة والسلام على أشرف المرسلين سيدنا محمد وعلى اله وصحبه أجمعين ،،،

إخواني وأخواتي سوف أقوم بشرح شئ من الممكن ان يكون هناك الكثير يريد أن يعلمه الإ وهو الذهاب إلى صفحة معين في الإكسيل بسهولة وبسر خاصة إذا تعددت الصفحات

إليكم شكل الفورم الذي سيوصلك إلى الصفحة التي تريدها



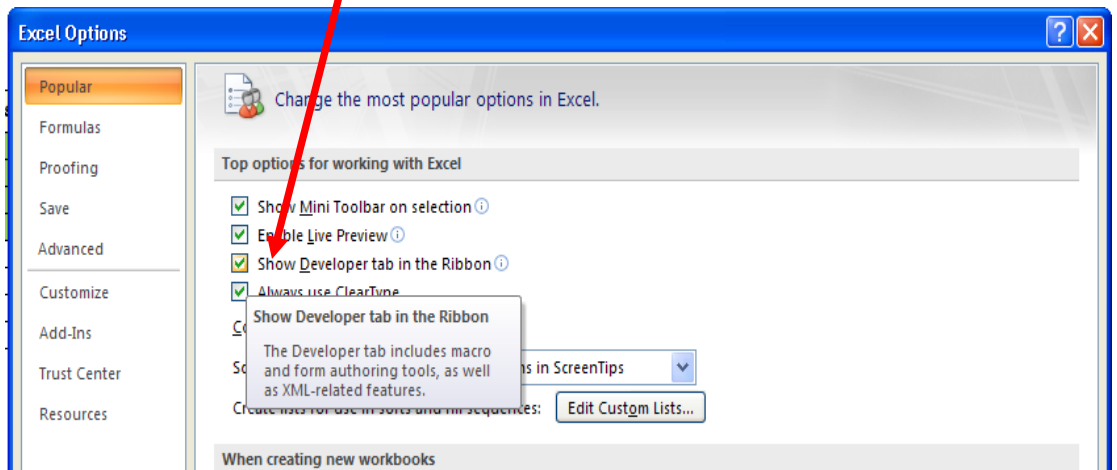
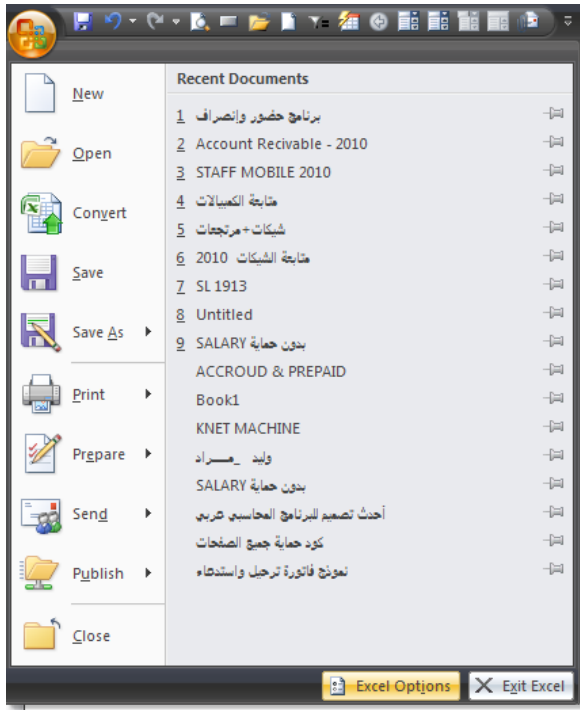
في البداية بعد فتح ملف الإكسيل ، لا بد أن نقوم بفتح صفحة الفيجوال بيسيك

- بالضغط على ALT + F11

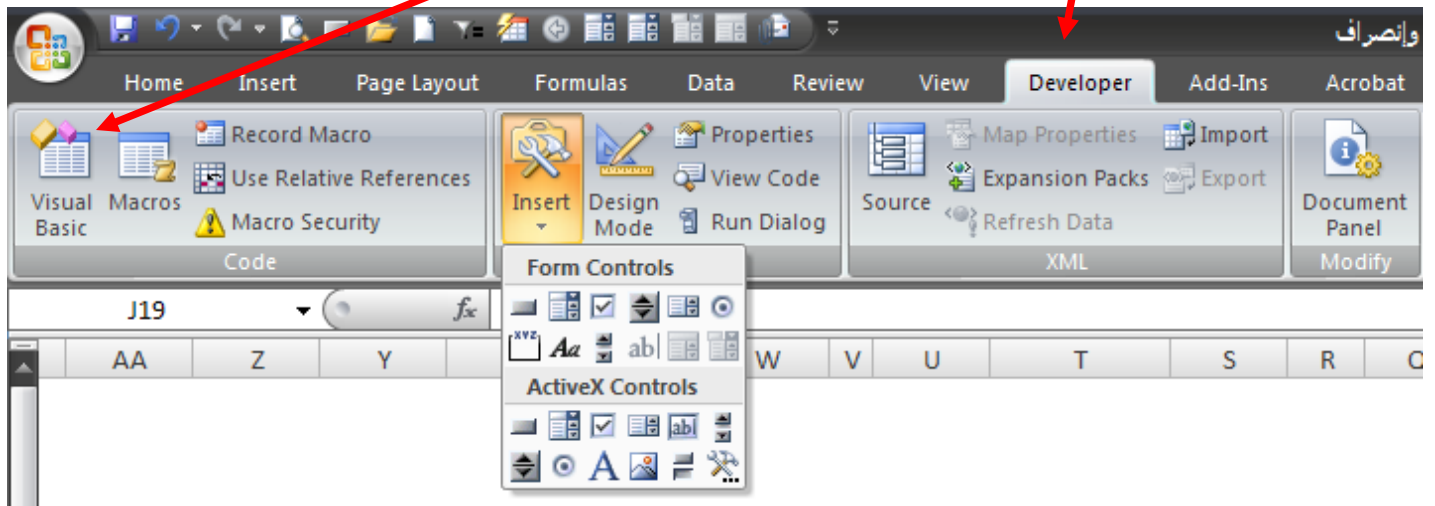
- أو من قائمة EXCEL OPTION

قم بالضغط عليها ومن قائمة سوف تظهر لك هذه القائمة قم بهذا الاختيار

ثم قم بالضغط على OK



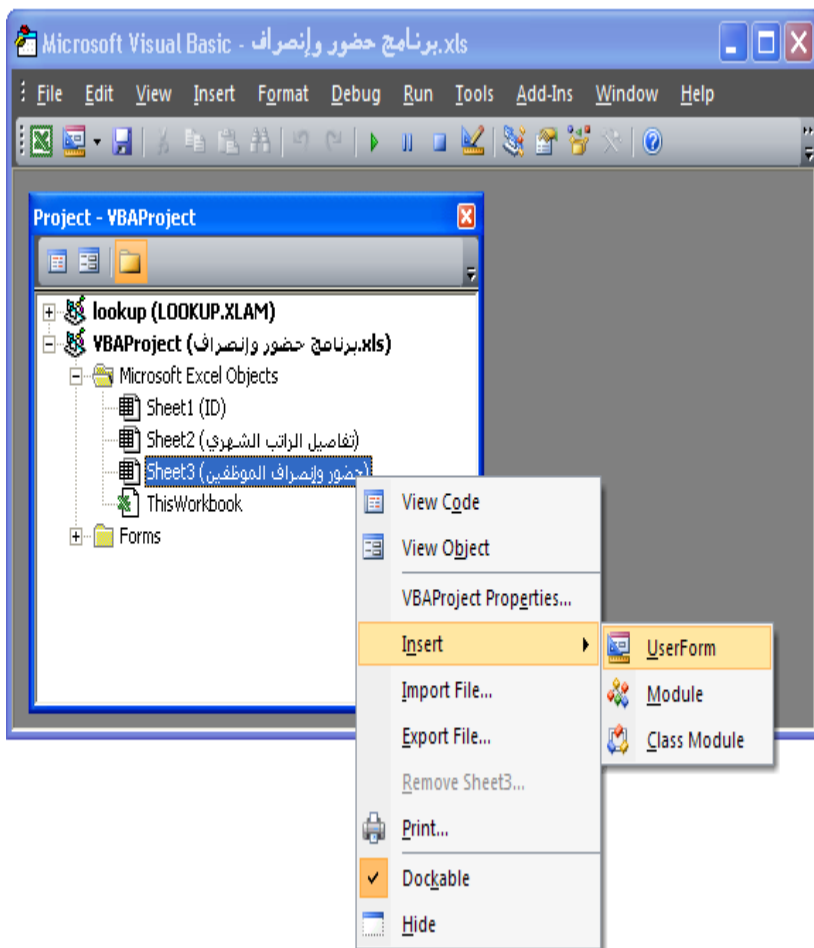
بعد ذلك من قائمة DEVELOPER ثم إختار VISUAL BASIC



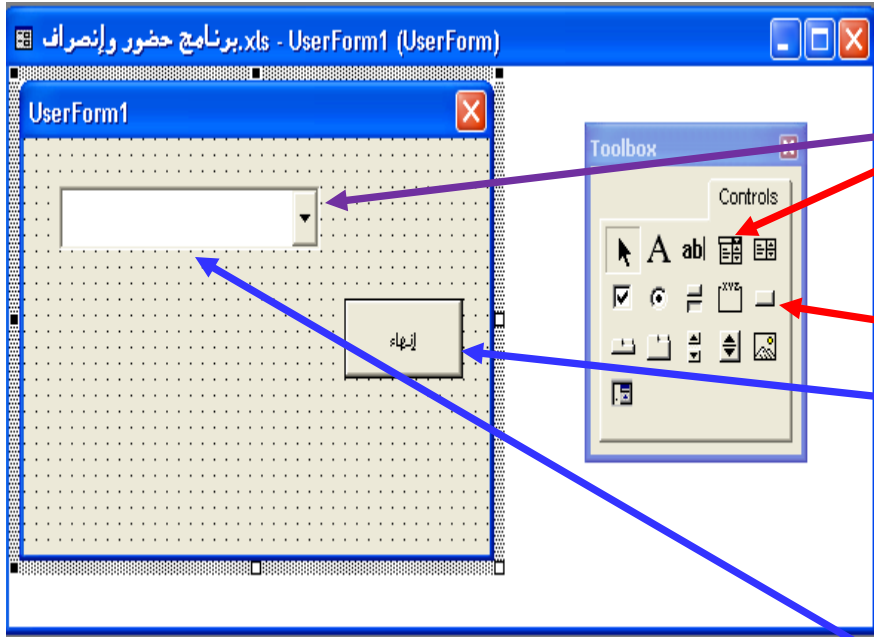
بعد الضغط على VISUAL BASIC سوف تظهر لك هذه الشاشة

قم بضغط كليك يمين كما هو موضح بالشاشة

أو من قائمة INSERT وإختار FORM



سوف تظهر لك هذه الشاشة



بالضغط على هذا الزر

وبعدها قم بعمل

وبالضغط على هذا الزر

وبعدها قم بعمل هذا

PROPERTYIES بالضغط على كليك يمين على هذا الشكل وإختر خصائص

وقم بتعبئة الخصائص كمل هو موضح بالشكل التالي

Cmb_NameSheet ComboBox	
Alphabetic Categorized	
(Name)	Cmb_NameSheet
AutoSize	False
AutoTab	False
AutoWordSelect	True
BackColor	 &H00C0FFFF&
BackStyle	1 - fmBackStyleOpaque
BorderColor	 &H80000006&
BorderStyle	0 - fmBorderStyleNone
BoundColumn	1
ColumnCount	1
ColumnHeads	False
ColumnWidths	
ControlSource	
ControlTipText	اسم الصفحة
DragBehavior	0 - fmDragBehaviorDisabled
DropButtonStyle	1 - fmDropButtonStyleArrow
Enabled	True
EnterFieldBehavior	0 - fmEnterFieldBehaviorSelectAll
Font	Arial
ForeColor	 &H80000008&
Height	19.5
HelpContextID	0
HideSelection	True
IMEMode	0 - fmIMEModeNoControl
Left	6
ListRows	8
ListStyle	0 - fmListStylePlain
ListWidth	0 pt
Locked	False
MatchEntry	1 - fmMatchEntryComplete
MatchRequired	False
MaxLength	0
MouseIcon	(None)
MousePointer	0 - fmMousePointerDefault
RowSource	
SelectionMargin	True
ShowDropButtonWhen	2 - fmShowDropButtonWhenAlways
SpecialEffect	2 - fmSpecialEffectSunken
Style	2 - fmStyleDropDownList
TabIndex	0
TabStop	True
Tag	
Text	
TextAlign	3 - fmTextAlignRight
TextColumn	-1
Top	18
TopIndex	-1
Value	
Visible	True
Width	372

وكذا خصائص أيقونة إنهاء وهي كالتالي

Properties - CommandButton1

CommandButton1 CommandButton

Alphabetic Categorized

Appearance	
(Name)	CommandButton1
BackColor	&H0080FFFF&
BackStyle	1 - fmBackStyleOpaque
Caption	إنهاء
ControlTipText	اضغط للانتقال إلى الورقة المحددة
ForeColor	&H00000000&
Visible	True
Behavior	
AutoSize	True
Cancel	False
Default	False
Enabled	True
Locked	False
TakeFocusOnClick	True
WordWrap	False
Font	
Font	Arial
Misc	
Accelerator	
HelpContextID	0
MouseIcon	(None)
MousePointer	0 - fmMousePointerDefault
TabIndex	1
TabStop	True
Tag	
Picture	
Picture	(None)
PicturePosition	7 - fmPicturePositionAboveCenter
Position	
Height	24
Left	402
Top	18
Width	66

وبعد ذلك قم بالضغط في وسط النودك كليك يمين وإختر الخصائص وهي كالتالي

Properties - GO

GO UserForm

Alphabetic Categorized

Appearance	
BackColor	&H00C0FFC0&
BorderColor	&H80000012&
BorderStyle	0 - fmBorderStyleNone
Caption	إذهب إلى صفحة كذا WAEL MOURAD
ForeColor	&H80000012&
SpecialEffect	0 - fmSpecialEffectFlat
Behavior	
Cycle	0 - fmCycleAllForms
Enabled	True
RightToLeft	True
ShowModal	True
Font	
Font	Tahoma
Misc	
(Name)	GO
DrawBuffer	32000
HelpContextID	0
MouseIcon	(None)
MousePointer	0 - fmMousePointerDefault
Tag	
WhatsThisButton	False
WhatsThisHelp	False
Zoom	100
Picture	
Picture	(Bitmap)
PictureAlignment	4 - fmPictureAlignmentBottomRight
PictureSizeMode	0 - fmPictureSizeModeClip
PictureTiling	False
Position	
Height	159
Left	0
StartPosition	1 - CenterOwner
Top	0
Width	535.5
Scrolling	
KeepScrollBarsVisible	3 - fmScrollBarsBoth
ScrollBars	0 - fmScrollBarsNone
ScrollHeight	0
ScrollLeft	0
ScrollTop	0
ScrollWidth	0

وبعد ذلك قم بالضغط على رمز إنهاء ضبل كليك وضع كلمة **T End** في وسط الكود الذي سيظهر لك

ليصبح شكل الكود كالتالي

```
Private Sub CommandButton1_Click()
```

```
End
```

```
End Sub
```



وكذلك اضغط على الأيقونة هذه ضبل كليك

وضع في الوسط

```
If Not Cmb_NameSheet.Text = "" Then
```

```
    Sheets(Cmb_NameSheet.Text).Select
```

```
End
```

ليصبح شكل الكود كالتالي

```
Private Sub Cmb_NameSheet_Change()
```

```
If Not Cmb_NameSheet.Text = "" Then
```

```
    Sheets(Cmb_NameSheet.Text).Select
```

```
End
```

```
End If
```

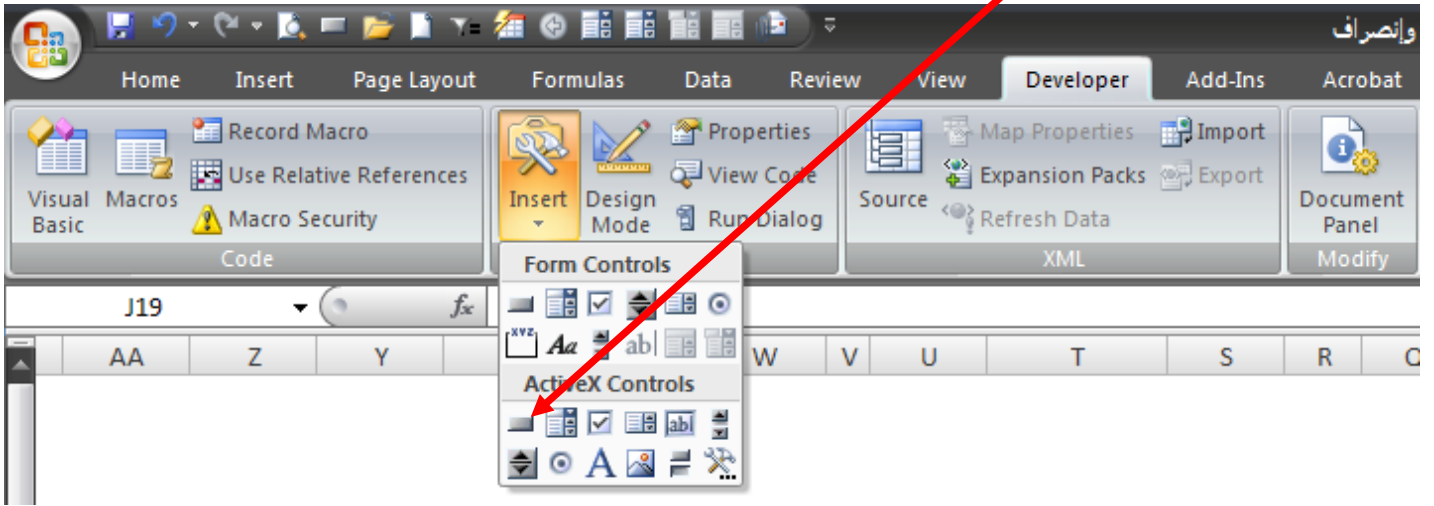
```
End Sub
```


ثم قم بالضغط ضبل كليك في وسط الـ FORM

ليصبح الكود كالتالي

```
Private Sub UserForm_Activate()  
    Dim WSheet As Worksheet  
    Dim NameSheets As String  
    Cmb_NameSheet.Visible = False  
    For Each WSheet In ActiveWorkbook.Worksheets  
        If WSheet.Visible = True Then  
            NameSheets = WSheet.Name  
            Cmb_NameSheet.AddItem NameSheets  
        End If  
    Next WSheet  
    Cmb_NameSheet.Visible = True  
End Sub
```

بعد الإنتهاء من هذه الخطوات إذهب إلى



وأقوم بعمل زر وبعد ذلك أضغط دبل كليك عليها وأضع الكود التالي

Private Sub CommandButton1_Click()

Beep

GO.Show

End Sub

والسلام عليكم ورحمة الله وبركاته

علماً إنني لم أكتب انا هذه الأكواد هذه الأكواد عن الأخ خبور في منتديات أوفسينا بارك الله فيه

لكن الشرح أنا من قمت بوضعه أسأل الله أن أكون قد وفقت في الشرح وأن يكون الشرح بسيط ومفهوم

أسألكم الدعاء لوالدي بالرحمة والمغفرة

مع خالص تحياتي للجميع بالوفيق

وائل مراد